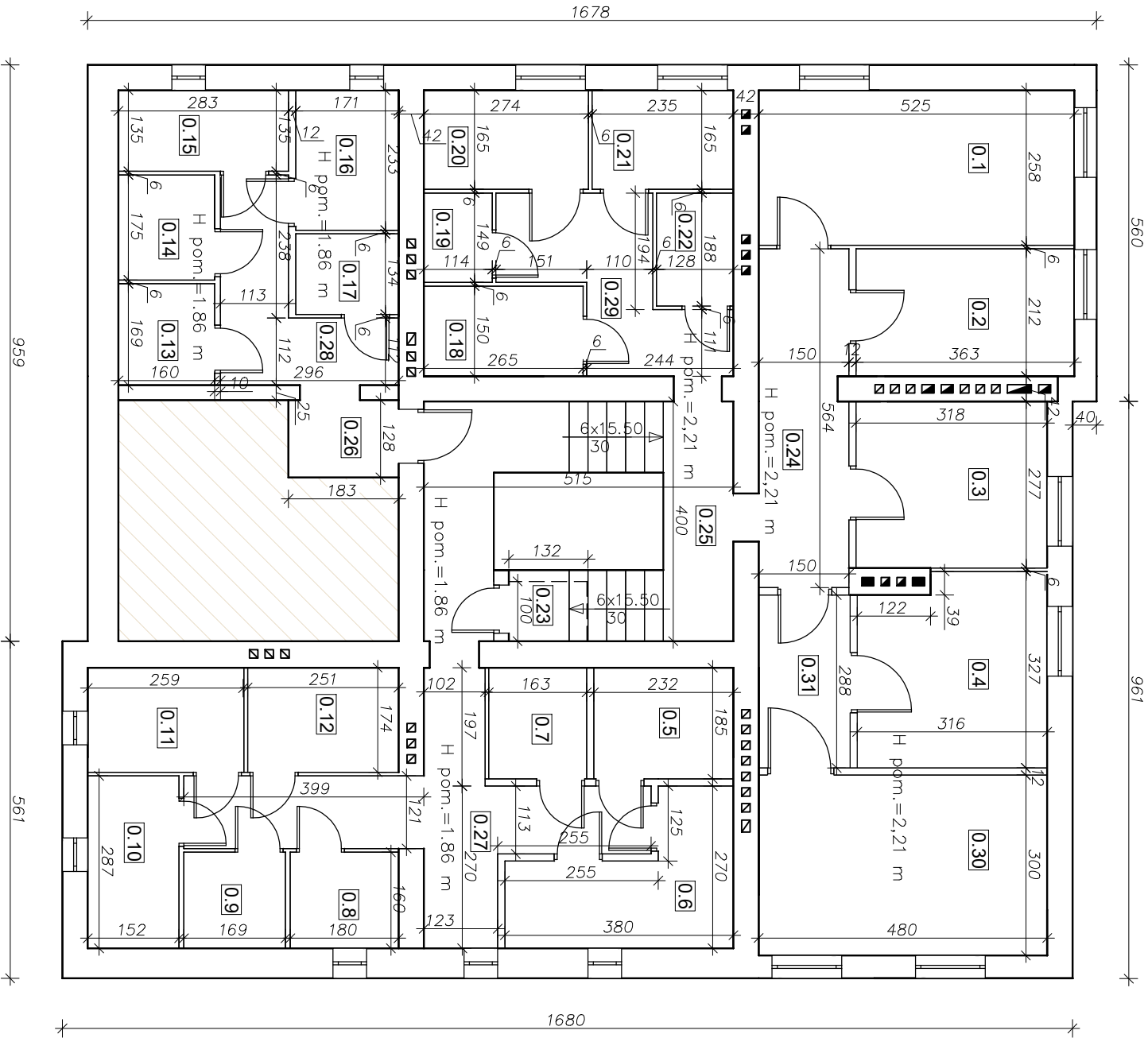


RZUT PIWNIC - INWENTARYZACJA

skala 1 : 100



Zestawienie powierzchni				
Nr.pom.	Nazwa pom.	H pom.	Pow.	Przynależność
0.1	piwnica	2.21	13.55	11;12
0.2	piwnica	2.21	7.76	13
0.3	piwnica	2.21	8.79	15
0.4	rowerownia	2.21	9.85	Wspólne
0.5	piwnica	1.86	4.29	17
0.6	piwnica	1.86	7.07	7
0.7	piwnica	1.86	3.02	18
0.8	piwnica	1.86	2.88	4
0.9	piwnica	1.86	2.70	6
0.10	piwnica	1.86	4.36	13
0.11	piwnica	1.86	4.51	9
0.12	piwnica	1.86	4.37	14
0.13	piwnica	1.86	2.70	16
0.14	piwnica	1.86	2.80	8
0.15	piwnica	1.86	3.82	3
0.16	piwnica	1.86	3.98	12
0.17	piwnica	1.86	2.29	3
0.18	piwnica	2.21	3.98	11
0.19	piwnica	2.21	1.70	14
0.20	piwnica	2.21	4.52	2
0.21	piwnica	2.21	3.98	16
0.22	piwnica	2.21	2.41	10
0.23	piwnica	1.60	1.32	15
0.24	korytarz	2.21	8.46	wspól.
0.25	klatka sch.	2.21	20.60	wspól.
0.26	Przedsiónek	1.86	2.34	wspól.
0.27	korytarz	1.86	13.01	wspól.
0.28	korytarz	1.86	6.01	wspól.
0.29	korytarz	2.21	7.08	wspól.
0.30	węzeł ciepł.	2.10	14.40	PEC
0.31	'	2.10	4.32	wspóln.

Temat :	Inwentaryzacja budynku mieszkalnego	
Lokalizacja :	47- 420 Kuźnia Raciborska ul. Arki Bożka 30 dz. nr 333/19	Rzut piwnic - inwentaryzacja
Inwestor:	Gmina Kuźnia Raciborska 47-420 Kuźnia Raciborska ul.Słowackiego 4	Podpis
Wykonał :	Józef Kwiołek upr. nr 348/93 47-400 Racibórz ul.Powstańców Śl 23	
Skala 1:100	Data : październik 2023	Nr rys. 1